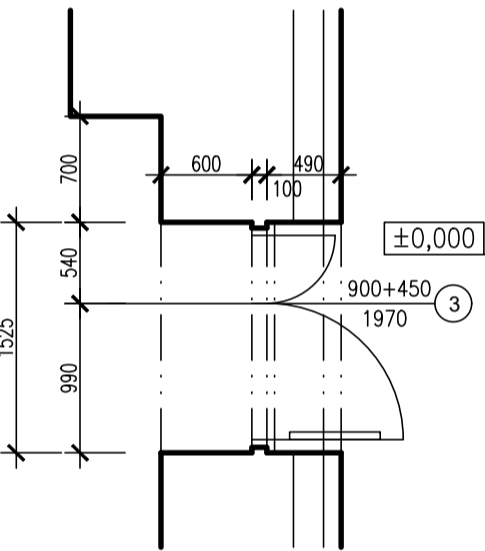
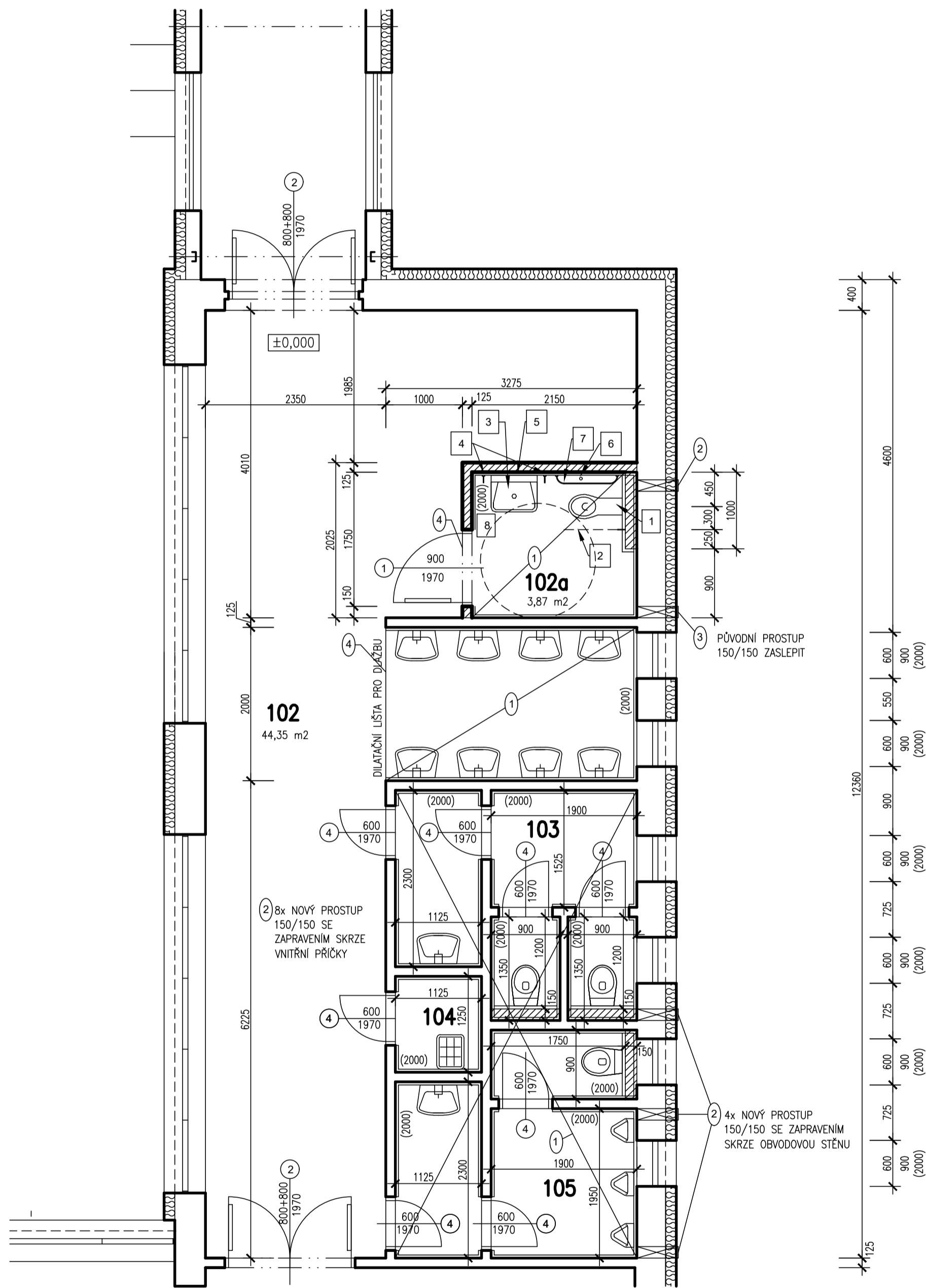


PŮDORYS 1.NP – OPRAVY A ÚPRAVY HYGIENICKÝCH ZAŘÍZENÍ



PŮDORYS 1.NP – PROPOJENÍ DO BUDOVY OBCHODNÍ AKADEMIE

LEGENDA MÍSTNOSTÍ VÝŘEZU 1.NP:

ČÍSLO	ÚČEL MÍSTNOSTI	PLOCHA (m ²)
102	VSTUPNÍ HALA, UMÝVÁRNA, ŠATNA	44,35
102a	BEZBARIEROVÉ WC	3,87
103	PŘEDSÍŇKA + WC DÍVKY	8,32
104	OKLADOVÁ KOMORA	1,41
105	PŘEDSÍŇKA + WC CHLAPCI	8,01

LEGENDA MATERIÁLŮ

- STÁVAJÍCÍ KONSTRUKCE
- ▨ DOZDÍVANÉ KONSTRUKCE – PŘESNÉ PÓROBETONOVÉ ZDIVO

POZN.: VYZNAČENÉ OKÓTOVÁNÍ JE VZTAŽENO KE SKLADEBNÝM ROZMĚRŮM ZDIVA

SPECIFIKACE PRACÍ :

- ZÁCHODOVÁ KERAMICKÁ MISA PRO TĚLESNÉ POSTÍŽENÉ (DĚLKA 700 mm), OSAZENA 450 mm OD BOČNÍ STĚNY ZÁCHODOVÉ KABINY, HORNÍ HRANA ZÁCHODOVÉ MISY OSAZENA VE VÝŠCE 450 mm NAD PODLAHOU
- SKLOPNÉ MADLO NA STRANĚ PŘÍSTUPU K ZÁCHODOVÉ MISE, MADLO OSAZENO VE VÝŠCE 800 mm NAD PODLAHOU, PŘESAH DĚLKY SKLOPNÉHO MADLA PŘED ZÁCHODOVOU MISU 100 mm
- KERAMICKÉ UMÝVADLO PRO TĚLESNÉ POSTÍŽENÉ OPATŘENO STOJÁNKOVOU VÝTOKOVOU BATERIÍ S PÁKOVÝM OVLÁDÁNÍM
- SVISLÉ SKLOPNÉ MADLO MIN. DĚLKY 500 mm
- ZRCADLO UMÍSTĚNÉ NAD UMÝVADLEM, PEVNĚ SE SPODNÍ HRANOU NEUVÝŠE 900 mm OD PODLAHY A S HORNÍ HRANOU VE VÝŠCE NEJMÉNĚ 1800 mm OD PODLAHY
- OVLADAČ SIGNALIZAČNÍHO SYSTÉMU NOUZOVOHO VOLÁNÍ, UMÍSTĚNÝ V DOSAHU ZÁCHODOVÉ MISY VE VÝŠCE 600 mm AŽ 1200 mm NAD PODLAHOU A 150 mm NAD PODLAHOU, PŘÍMAČ UMÍSTĚN xxxxxx (SIGNALIZACE OPTICKÁ A AKUSTICKÁ VIZ. PROJEKT ELEKTRO)
- VODODOROVNÉ MADLO, PŘESAH PŘED ZÁCHODOU MISU 200 mm, VÝŠKA MADLA NAD PODLAHOU 800 mm
- OSTATNÍ VÝBAVA BEZBARIEROVÉ ZÁCHODOVÉ KABINY – 2 HÁČKY NA ODĚV VE VÝŠCE 1100 mm A 1400 mm NAD PODLAHOU, ODPADKOVÝ KOŠ, OKLADACÍ POLÍČKA U UMÝVADLA VE VÝŠCE 850 mm NAD PODLAHOU, OSOUEC RUKOU, ZASOBNIK NA PAPIROVÉ RUČNÍKY, DÁVKOVAČ MÝDLA A ZÁSOBNÍK TOILETNÍHO PAPIRU VE VÝŠCE 1000 mm NAD PODLAHOU

- NOVÉ DVEŘNÍ KŘÍDLA S TYPOVÝM CHROMOVANÝM MADLEM DL. 600 mm PRO BEZBARIEROVÉ UŽÍVÁNÍ DO OCELOVÉ LISOVANÉ ŽÁRUBNĚ PRO SVĚTLOST OTVORU 900/1970 mm (1x DVEŘNÍ OTVOR, 1x DVEŘNÍ ŘÍDL)
- STÁVAJÍCÍ DVEŘNÍ KŘÍDLA OČIŠTĚNA, OPATŘENA NOVÝM NÁTĚREM A TYPOVÝM CHROMOVANÝM MADLY 600 mm PRO BEZBARIEROVÉ UŽÍVÁNÍ (2x DVEŘNÍ OTVOR, 4x DVEŘNÍ KŘÍDLA OPATŘENÉ MADLEM)
- STÁVAJÍCÍ DVEŘNÍ KŘÍDLA OČIŠTĚNA A OPATŘENA NOVÝM NÁTĚREM, HLAVNÍ DVEŘNÍ KŘÍDLA NOVĚ OPATŘENO TYPOVÝM CHROMOVANÝM MADLEM DL. 600 mm PRO BEZBARIEROVÉ UŽÍVÁNÍ (1x DVEŘNÍ OTVOR, 1x DVEŘNÍ KŘÍDLA OPATŘENÉ MADLEM)
- STÁVAJÍCÍ DVEŘNÍ KŘÍDLA OČIŠTĚNA, OPATŘENA NOVÝM NÁTĚREM (8x DVEŘNÍ OTVOR)

- VE VYZNAČENÝCH PROSTORECH BUDOU SVĚŠENA STÁVAJÍCÍ DVEŘNÍ KŘÍDLA A UPRAVENA DLE POLOŽEK ①②③④
PO DOKONČENÍ STAVEBNÍCH ÚPRAV BUDOU OCELOVÉ ŽÁRUBNĚ OČIŠTĚNY A OPATŘENY NOVÝM NÁTĚREM A DVEŘNÍ KŘÍDLA ZNOVU OSAZENA DO STAVEBNÍCH OTVORŮ
– BUDOU VYBOURÁNY STÁVAJÍCÍ OKLADY (VÝŠKA 2000 mm) A POVRCH PODLAHY – KERAMICKÉ DLAŽBY VČETNĚ LŮŽE V TL. 10 mm. V PODLAZE A STĚNÁCH BUDOU VYBOURÁNA DOTČENÁ MÍSTA PRO NOVÁ VEDENÍ VODY A KANALIZACE A ELEKTRO (ZAJIŠTŮJE PROFESE ŽITI A ELEKTRO)
– BUDOU VYZDĚNÝ PŘEDSTĚNÝ ZE ZDIVA YTONG V TL.150 mm S OSAZENÍM INSTALAČNÍCH PRVKŮ SPLACHOVACÍCH ZAŘÍZENÍ A S TÍM SOUVISEJÍCÍCH INSTALACÍ, VÝŠKA PŘEDSTĚNÝ 1250 mm.
- BUDOU VYBOURÁNY OTVORY PRO VĚTRACÍ VENTILATORY V OBVODOVÉ STĚNĚ A 8x PROSTUP STĚNOU SKRZE VNITŘNÍ PŘÍČKY O VELIKOSTI 150 x 150 mm SE ZAPRAVENÍM
- 1x PROSTUP V OBVODOVÉ STĚNĚ BUDE ZASLEPEN
- PODKLAD PRO NOVÝ POVRCH PODLAHY A STĚN BUDE OČIŠTĚN, NÁPENETROVÁN, POVRCH STĚN BUDE VYROVNÁN MALTOU, NA PODLAZE BUDE PROVEDENA SAMONIVELAČNÍ VYROVNÁVACÍ STĚRKA A DÁLĚ STĚRKOVÁ HYDROIZOLACE NA CELE PODLAZE A NA STĚNÁCH DO VÝŠKY 1000 mm
- V RÁMCI STAVEBNÍCH ÚPRAV PODLAHY BUDOU V MÍSTECH NÁVAZNOSTI PODLAHY OSAZENY PŘECHODOVÉ LÍŠTY
– VE VYZNAČENÝCH PROSTORECH BUDOU PROVEDENY NOVÉ OKLADY STĚN A DLAŽBA NA PODLAZE V DESIGNU DLE VÝBĚRU INVESTORA, BUDOU SAZENY NOVÉ ZAŘÍZOVACÍ PŘEDMĚTY (ŘEŠÍ PROJEKT ŽITI), ZAVĚŠENY OPRAVOVANÉ VÝPLNĚ OTVORŮ DLE POLOŽEK ①②③④
– DÁLĚ BUDE V TĚCHTO PROSTORECH PROVEDEN NOVÝ ZAVĚŠENÝ KAZETOVÝ POHLED 600 x 600 mm S VIDETELNÝM RŮSTEM, POHLED BUDE VÝŠKOVĚ OSAZEN PRO SVĚTLOU VÝŠKU MÍSTNOSTI 3,000 m.
– K POHLEDU BUDOU PŘISAZENA SVÍTLA (ŘEŠÍ PROJEKT ELEKTRO)

±0,000 = 289,960 Bpv

STAVEBNÍK : Město KOSTELEČ NAD ORLICÍ

SÍDLO : PALACKÉHO NÁMĚSTÍ 38, 517 41 KOSTELEČ NAD ORLICÍ

ZPRACOVATEL PD : Ing. Jiří Urban, IČ 45915156

SÍDLO : DOBROŠOV 66, 547 01 NÁCHOD, ČKAIT 0601554

ZODPOVĚDNÝ PROJEKTANT PD : ING. JIŘÍ URBAN

ZODPOVĚDNÝ PROJEKTANT ČÁSTI : ING. JIŘÍ URBAN

VYHOTOVIL : ING. JIŘÍ URBAN, ING. JANA KUŘÁTKOVÁ

STAVEBNÍ ÚPRAVY č.p. 1473 Kostelec nad Orlicí – III

MÍSTO STAVBY : STRAVOVACÍ PAVILON, KOMENSKÉHO 1473, 517 41 KOSTELEČ NAD ORLICÍ

DÍLČÍ PŮDORYSY 1. NP

ČÁST : D1–3–1 – DOKUMENTACE OBJEKTŮ – ARCH. A STAVEBNÍ TECHNICKÉ ŘEŠENÍ

MĚŘÍTKO: 1:50

FORMÁT : 6x A4

STUPEŇ : PD PRO PROVEDENÍ STAVBY

TERMIN : 01 / 2018

D1–3–1–3/L1